

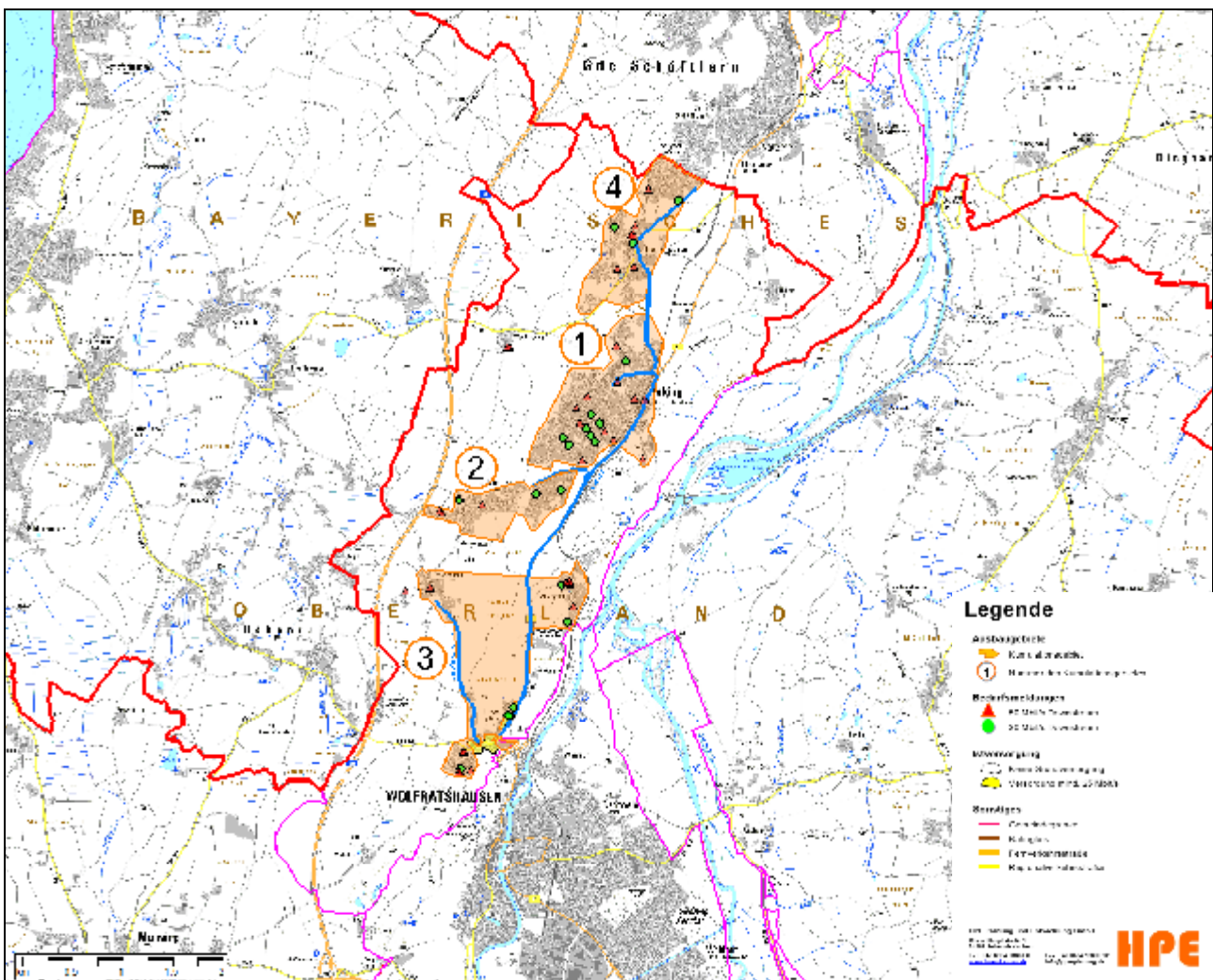


Ergebnis der Ist- und Bedarfsermittlung

in der Gemeinde Icking

Die Gemeinde Icking hat vom 10.09.2013 – 14.10.2013 eine Ist-Analyse zur Breitbandversorgung sowie eine Bedarfsbefragung der Unternehmer i.S.v. § 2 Abs. 1 Satz 1 UStG in den veröffentlichten Erschließungsgebieten durchgeführt. Dabei haben insgesamt **49 Unternehmen** einen Bedarf im Sinne der Breitbandrichtlinie angemeldet.

Gesamtübersichtskarte der Erschließungsgebiete



Die Ergebnisse der Ist- und Bedarfsermittlung werden im Detail auf den nachfolgenden Seiten je Kumulationsgebiet ausgewiesen. Außerhalb gelegene Bedarfsmeldungen wurden erfasst, aber nicht berücksichtigt.

Erschließungsgebiet 1:

Ist-Analyse im Erschließungsgebiet

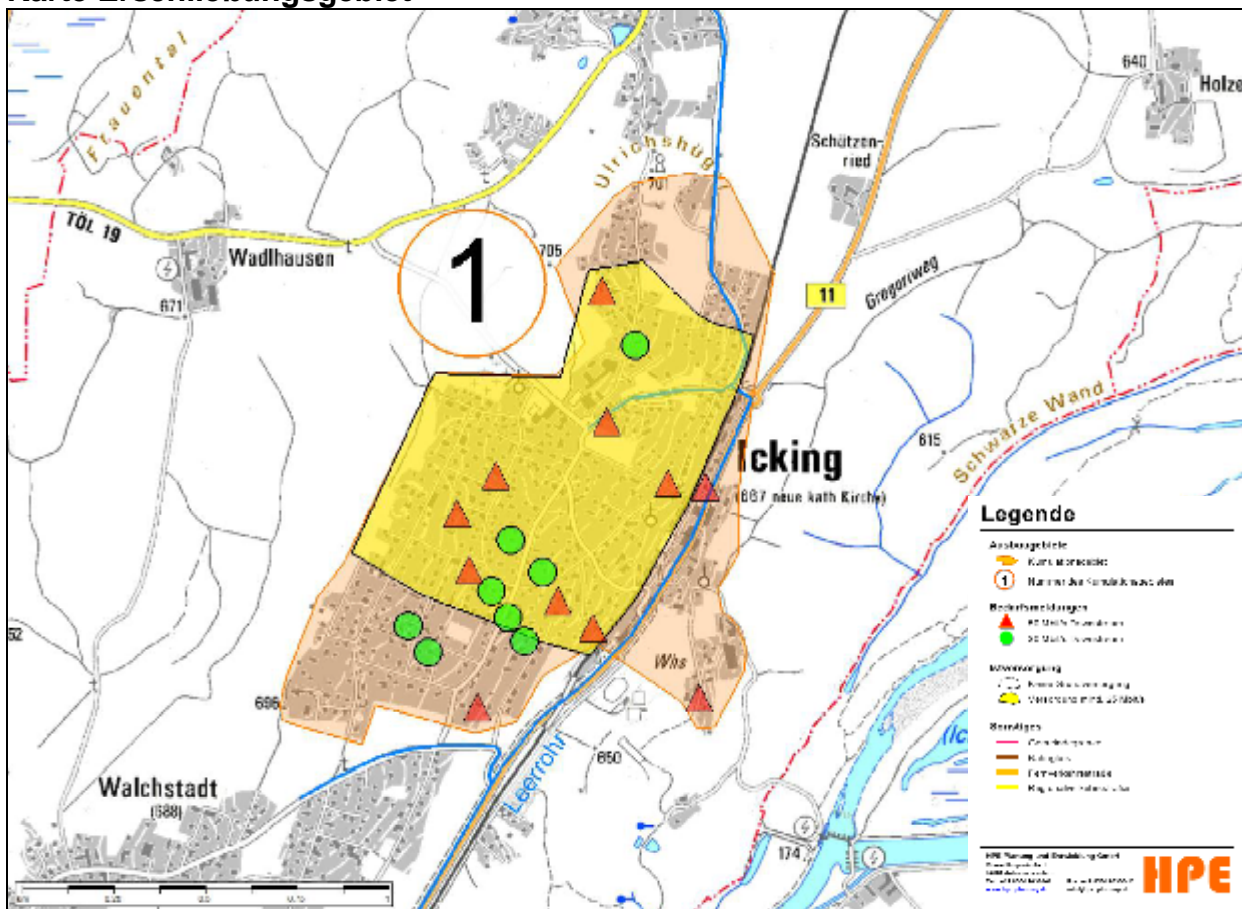
Die aktuelle Versorgungslage im Erschließungsgebiet gestaltet sich wie folgt:

	nicht verfügbar	teils verfügbar	verfügbar
Grundversorgung kabelgebunden (Downstream mind. 2 Mbit/s)			X
Grundversorgung Funk/SAT (Downstream mind. 2 Mbit/s)			X
NGA-Versorgung (Downstream mind. 25 Mbit/s, Upstream mind. 2 Mbit/s)		X	
Einstufung (weißer, grauer schwarzer Fleck):	schwarzer Fleck		

Bedarfsermittlung

	Anzahl Bedarfsmeldung
Bedarfsmeldungen (Downstream mind. 30 Mbit/s , Upstream mind. 2 Mbit/s)	8
Bedarfsmeldungen (Downstream mind. 50 Mbit/s , Upstream mind. 2 Mbit/s)	10
Abgegebene Bedarfsmeldungen gesamt	18

Karte Erschließungsgebiet



Auf Grund der Nähe der Vermittlungsstelle wird das Kumulationsgebiet 1 bereits teilweise mit mind. 25 Mbit/s versorgt. Daher wird das Kumulationsgebiet im weiteren Verfahren um die gelb markierte Fläche verkleinert.

Erschließungsgebiet 2:

Ist-Analyse im Erschließungsgebiet

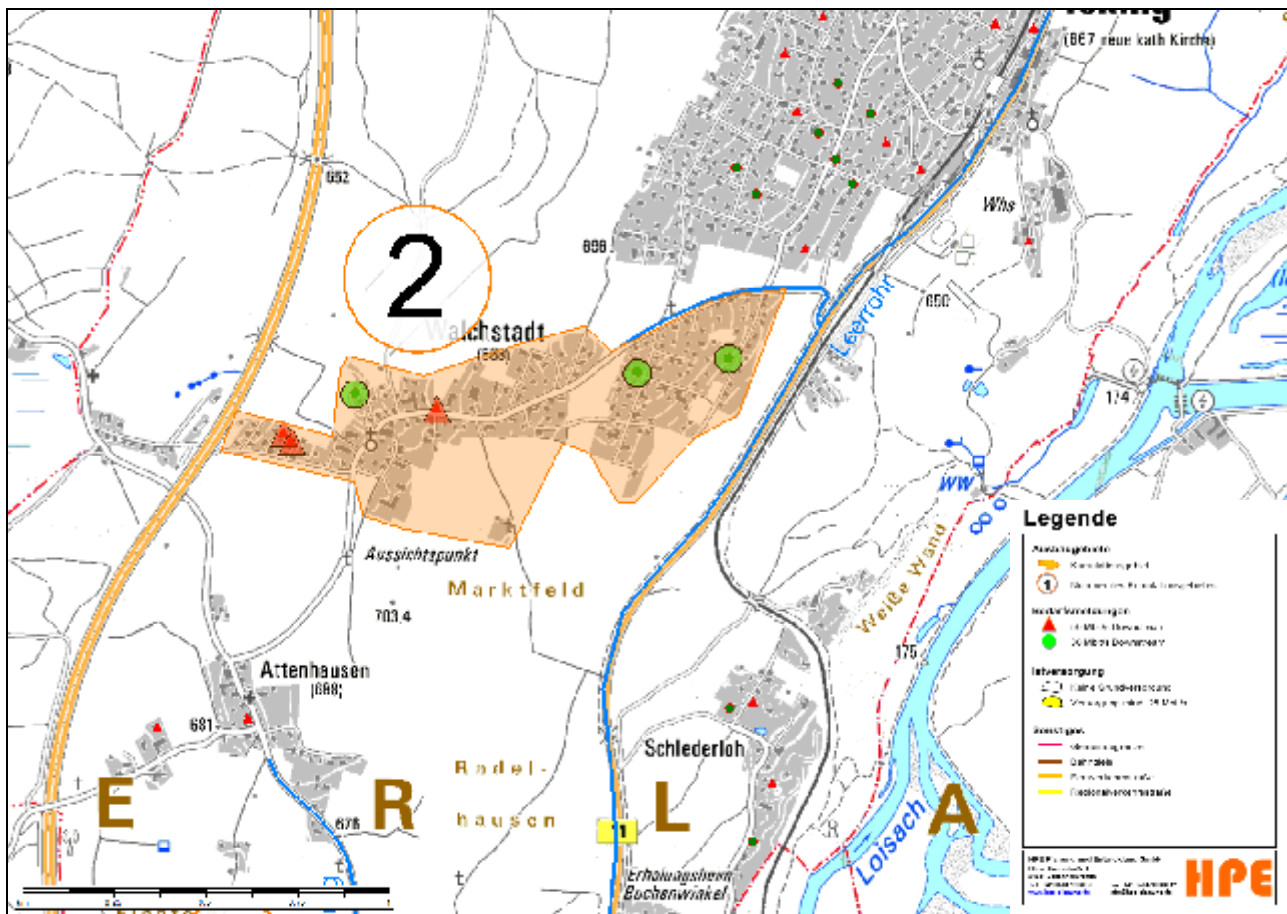
Die aktuelle Versorgungslage im Erschließungsgebiet gestaltet sich wie folgt:

	nicht verfügbar	teils verfügbar	verfügbar
Grundversorgung kabelgebunden (Downstream mind. 2 Mbit/s)			X
Grundversorgung Funk/SAT (Downstream mind. 2 Mbit/s)			X
NGA-Versorgung (Downstream mind. 25 Mbit/s, Upstream mind. 2 Mbit/s)	X		
Einstufung (weißer, grauer schwarzer Fleck):	schwarzer Fleck		

Bedarfsermittlung

	Anzahl Bedarfsmeldung
Bedarfsmeldungen (Downstream mind. 30 Mbit/s , Upstream mind. 2 Mbit/s)	3
Bedarfsmeldungen (Downstream mind. 50 Mbit/s , Upstream mind. 2 Mbit/s)	3
Abgegebene Bedarfsmeldungen gesamt	6

Karte Erschließungsgebiet



Erschließungsgebiet 3:

Ist-Analyse im Erschließungsgebiet

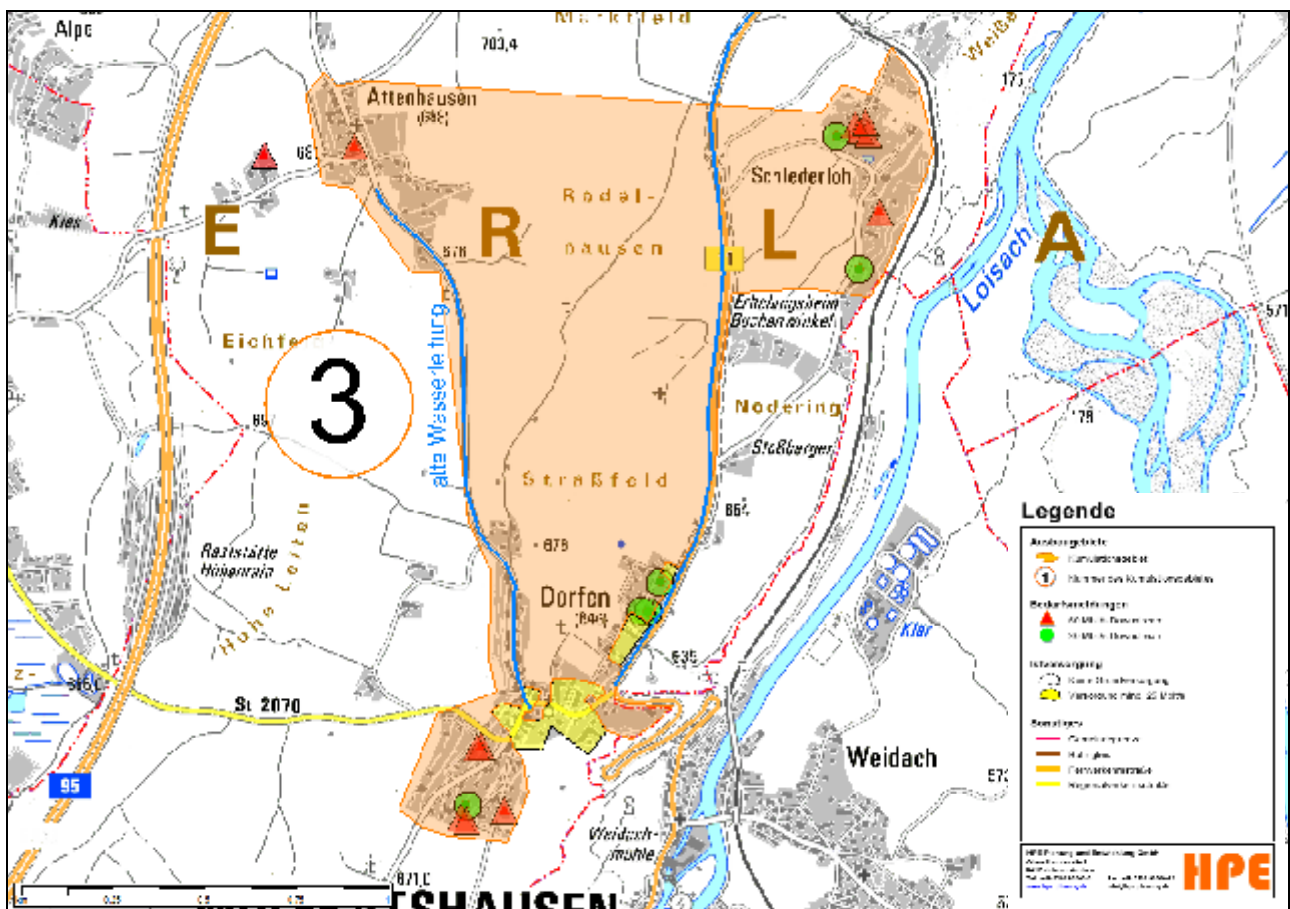
Die aktuelle Versorgungslage im Erschließungsgebiet gestaltet sich wie folgt:

	nicht verfügbar	teils verfügbar	verfügbar
Grundversorgung kabelgebunden (Downstream mind. 2 Mbit/s)		X	
Grundversorgung Funk/SAT (Downstream mind. 2 Mbit/s)			X
NGA-Versorgung (Downstream mind. 25 Mbit/s, Upstream mind. 2 Mbit/s)	X		
Einstufung (weißer, grauer schwarzer Fleck):	schwarzer Fleck		

Bedarfsermittlung

	Anzahl Bedarfsmeldung
Bedarfsmeldungen (Downstream mind. 30 Mbit/s, Upstream mind. 2 Mbit/s)	6
Bedarfsmeldungen (Downstream mind. 50 Mbit/s, Upstream mind. 2 Mbit/s)	11
Abgegebene Bedarfsmeldungen gesamt	17

Karte Erschließungsgebiet



Das Kumulationsgebiet 3 wird bereits teilweise mit mind. 25 Mbit/s versorgt. Daher wird das Kumulationsgebiet im weiteren Verfahren um die gelb markierte Fläche verkleinert.

Erschließungsgebiet 4:

Ist-Analyse im Erschließungsgebiet

Die aktuelle Versorgungslage im Erschließungsgebiet gestaltet sich wie folgt:

	nicht verfügbar	teils verfügbar	verfügbar
Grundversorgung kabelgebunden (Downstream mind. 2 Mbit/s)		X	
Grundversorgung Funk/SAT (Downstream mind. 2 Mbit/s)			X
NGA-Versorgung (Downstream mind. 25 Mbit/s, Upstream mind. 2 Mbit/s)	X		
Einstufung (weißer, grauer schwarzer Fleck):	schwarzer Fleck		

Bedarfsermittlung

	Anzahl Bedarfsmeldung
Bedarfsmeldungen (Downstream mind. 30 Mbit/s, Upstream mind. 2 Mbit/s)	3
Bedarfsmeldungen (Downstream mind. 50 Mbit/s, Upstream mind. 2 Mbit/s)	5
Abgegebene Bedarfsmeldungen gesamt	9

Karte Erschließungsgebiet

